

FACHABI

Erwerb der Fachhochschulreife in der Fachrichtung Gestaltung

1-jährige FOS an der medienschule babelsberg am Schulstandort Medienstadt Babelsberg

SCHULFORM

Die einjährige Fachoberschule bietet bei fehlenden schulischen Voraussetzungen die Perspektive, die Studierfähigkeit zu erlangen. Wer in Deutschland seine Schulzeit mit dem mittleren Schulabschluss (auch Realschulabschluss oder mittlere Reife genannt) abschließt, hat im Regelfall keine Möglichkeit zu studieren. Viele Schülerinnen und Schüler entscheiden sich für eine Ausbildung im vollzeitschulischen oder dualen System. Wer im Rahmen seiner Ausbildung für sich feststellt, dass ein Studium zu einer weiteren Qualifikation und einer Erhöhung der Berufschancen beiträgt, hat die Möglichkeit, innerhalb eines Jahres die Studienvoraussetzung zu erwerben.

Nach dem erfolgreichen Abschluss einer anerkannten Berufsausbildung (hierzu zählen auch die Ausbildungsgänge der Berufsfachschule) bietet die medienschule babelsberg den Erwerb der Fachhochschulreife bzw. des sogenannten Fachabiturs an.

AUSBILDUNG

Aufgabe und Ziel der Ausbildung ist die Vermittlung von fachlichen Tätigkeiten in Bezug auf Beruf und Studium. Dabei stehen wichtige Handlungskompetenzen wie Fach-, Methoden-, Sozial- und Selbstkompetenz im Vordergrund.

Der Schwerpunkt der Ausbildung liegt in den Unterrichtsfächern Gestaltung und Kunstgeschichte. Hier lernen die Schülerinnen und Schüler die Anwendung von Form und Farbe im zwei- und dreidimensionalen sowie medialen Gestalten, die Entwicklung von differenzierten Wahrnehmungsmöglichkeiten, die Erweiterung der eigenen Ausdrucks- und Gestaltungsvarianten sowie Kreativitätstechniken.

Der Unterricht findet in kleinen Klassenverbänden mit max. 20 Schülern statt. Ein Atelier- und ein Werkstatttraum schaffen optimale Voraussetzungen für die fachpraktische Ausbildung.

UNTERRICHTSINHALTE

Die Unterrichtsinhalte gliedern sich in zwei Kernbereiche:

Schwerpunktfächer

Gestaltung, Kunstgeschichte

allgemeinbildende Fächer

Deutsch, Englisch, Mathematik, Betriebswirtschaftslehre/Recht, Politische Bildung, Naturwissenschaft (Biologie), Sport

SCHULABSCHLUSS UND PERSPEKTIVEN

Der Erwerb der allgemeinen Fachhochschulreife – umgangssprachlich auch „Fachabi“ genannt – ist das Ziel der Ausbildung. Die Absolventen erwerben die allgemeine Studienberechtigung für alle an Fachhochschulen angebotenen Studiengänge, teilweise auch für das Studium an Hochschulen und Universitäten in Abhängigkeit vom Studiengang und Eignung.

VORAUSSETZUNGEN

Die Aufnahmevoraussetzungen werden durch die Fachoberschulverordnung geregelt. Als Mindestvoraussetzungen gelten:

- mittlerer Schulabschluss (MSA) in Kombination mit einer abgeschlossenen Berufsausbildung im Bereich Gestaltung
- bzw. die Fachoberschulreife

Eine abgeschlossene Berufsausbildung wird mit der Fachoberschulreife gleichgestellt und führt zu einer Verkürzung des „Fachabis“ auf ein Jahr.



BEWERBUNG

Bewerbungen sind zu jedem Zeitpunkt möglich.

Bitte reiche dafür folgende Unterlagen ein:

- Bewerbungsschreiben
- tabellarischer Lebenslauf mit aktuellem Bewerbungsfoto
- aktuelles Schulzeugnis (Halbjahreszeugnis oder Jahreszeugnis) bzw. Schulabschluss- und/oder Berufsabschlusszeugnis (die Beglaubigung der Zeugnisse kann durch uns erfolgen)

FINANZIERUNG

Aufgrund der staatlichen Anerkennung wird die Ausbildung vom Land Brandenburg teilfinanziert. Dadurch können wir die Ausbildung für die Teilnehmer zu sehr günstigen Konditionen realisieren.

- monatliches Schulgeld (80 €/mtl.*)
- einmalige Kosten: Aufnahmegebühr (70,00 €; entfällt für Teilnehmer, die bereits Schüler der msb waren) und Prüfungsgebühr (150,00 €)*
- Förderung gemäß Bundesausbildungsförderungsgesetz (BAföG) möglich

AUSBILDUNGSDAUER

Ein Jahr vollzeitschulische Ausbildung mit durchschnittlich 30 Stunden Unterricht/Unterrichtswoche und etwa 38 Unterrichtswochen pro Jahrgangsstufe (entspricht 1200 Unterrichtsstunden gemäß den Vorgaben der Fachoberschulverordnung).

AUSBILDUNGSBEGINN

Die Ausbildung beginnt einmal jährlich nach den Sommerferien entsprechend den landesüblichen Ferienzeitregelungen.

* Änderungen sind vorbehalten. Es gelten die jeweiligen im Vertrag ausgewiesenen Vereinbarungen.

Deine Bewerbung richte bitte an:

[medienschule babelsberg](https://www.medienschule-babelsberg.de)

im MedienCampus Babelsberg

Großbeerenstraße 189

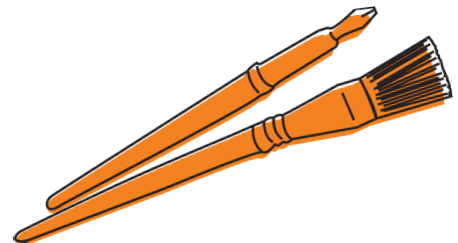
14482 Potsdam

fon 0331 70 45 56 51

fax 0331 70 45 56 39

www.medienschule-babelsberg.de

kontakt@medienschule-babelsberg.de



Träger der Einrichtung

ASG – Anerkannte
Schulgesellschaft mbH
Lessingstraße 2
09456 Annaberg-Buchholz

www.anerkannte-schulgesellschaft.de
info@anerkannte-schulgesellschaft.de
fon 03733 42 67 21 1
fax 03733 42 67 37

Amtsgericht Chemnitz
HRB 19091
Geschäftsführer: Elmar Süß
Prokuristen: Steffen Pergold, Joachim Drechsler